

产品说明手册

联鼎 **LDS I1600S**

新一代 iSCSI/NAS “绿色之星”

Copyright 2000'-2010' Lander Software Corporation.

All rights reserved.

本手册简明阐述了 LDS 存储基本产品特性与说明

版权所有

联鼎软件技术有限公司

www.landsoft.com

www.landercluster.com





产品概述

LDS I1600S 是联鼎软件面向中低端市场推出的一款 iSCSI/NAS 一体化存储产品。采用嵌入式控制器和无线缆模块化结构设计，拥有四大绿色技术，兼容 SAS/SATA 两种磁盘，高达 80 块磁盘扩展，支持 NAS 远程复制，充分满足客户对海量数据存储及共享的双重需求。LDS I1600S 具有 IP SAN/NAS 一体化访问特性，拥有出色的绿色特质，方便用户部署统一网络存储方案，方便用户在降低系统功耗的基础上，实现数据资源的集中管理、共享及远程备份。

产品特性

专业存储平台

LDS I1600S 使用 64 位专用 RISC 处理器，嵌入式存储操作系统，冗余模块化设计，是一款独具特色、性能领先的一体化存储产品。

绿色节能设计

支持 MAID2.0 技术，实现三级节能，磁盘系统功耗低。

散热风扇的自动降速和双向散热风道，磁盘柜噪音低、散热效率高。

采用 80Plus 标准的电源模块，电源本身能耗低。

支持计划关机、远程唤醒功能，存储系统节能智能化。

NAS 功能

LDS I1600S 通过 CIFS、NTFS 等协议实现多文件系统文件共享；支持 NAS 远程复制(异步)，保证数据卷的一致性，提供完备的 NAS 安全管理机制。

➤ IP 带宽聚合

LDS I1600S 可部署于现有的交换式以太网网络，为网络上的 IP-SAN 主机提供存储服务。iSUM420G3 支持 4 个千兆 iSCSI 主机接口，数据传输带宽高达 400MB/s。

➤ SAS/SATA 介质兼容

LDS I1600S 支持 SAS/SATA 硬盘混插，提供高达 80 块磁盘的扩展空间。

➤ 高可用设计

LDS I1600S 采用无线缆连接技术的模块化设计，电源、散热模块均支持双冗余配置。LDS I1600S 支持 iSCSI 端口的带宽合并，有效地提高主机带宽。

➤ 数据可靠性保障

LDS I1600S 支持的 RAID 级别有 0,1,3,1E,5,6,10,30,50,60, RAID 的运算是由专门的芯片来完成的。LDS I1600S 提供自动介质扫描功能，能够精确地发现并重新分配坏扇区，保证存储数据的安全可靠。

➤ 灵活的管理与维护

LDS I1600S 提供全中文的管理界面，允许通过 RS232、WebGUI、SANManager、CLI、SNMP、OPAS 的方式进行管理与维护，客户端无需安装任何管理软件即可实现对存储系统的管理。LDS I1600S 同时还支持配置信息的导入、导出和邮件自动报警功能。

产品亮点

- ◆ 采用专业嵌入式控制器设计，性能和可靠性更胜一筹；
- ◆ IP SAN/NAS 一体化存储，满足多种应用需求；
- ◆ 四大绿色技术：MAID2.0 技术、远程唤醒及计划关机技术、80Plus 电源技术、散热风扇自动降速技术，当之无愧绿色之星；
- ◆ 支持 USB 自动数据导入/导出功能，维护与故障处理更加简便；
- ◆ 无线缆连接技术和双向散热风道设计，提供安全可靠的系统结构；
- ◆ 中文管理界面，轻松掌控数据；

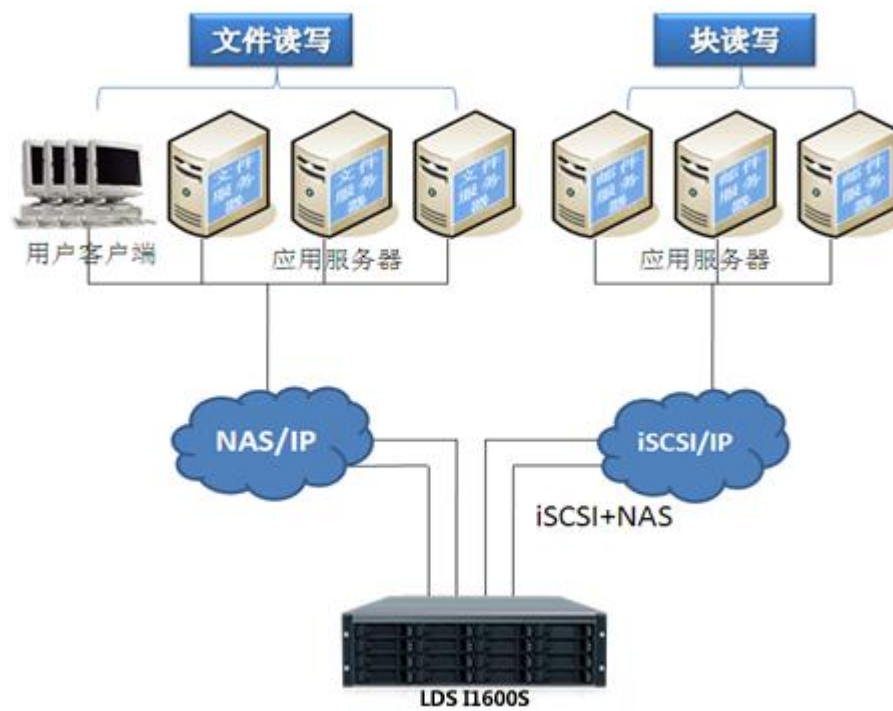
典型应用

视频监控、WEB、MAIL 互联网应用


数字图书馆、教育资源库、非线性编辑、数字档案馆、数据备份系统

电子政务、气象数据存储系统

保险业保单数据存储系统、小型医疗影像系统（PACS）等



技术规格

产品系列		LDS I1600S
控制器系统	控制器数量	1
	处理器类型	64 位专用 RISC 处理器
	支持的 RAID 级别	0, 1 (0+1), 3, 5, 6, 10, 30, 50, 60
	RAID 机制	硬件 XOR 校验和硬件 RAID6
	高速缓存	512MB~2GB
	锂电池保护	可选
	主机接口类型	千兆以太网(iSCSI/NAS)
	主机接口数量	4 个千兆 iSCSI 口
	最大 LUN 数量	256
	最大主机连接数	256
磁盘系统	支持的磁盘类型	企业级 SAS: 146GB/300GB/450GB/600GB 15K RPM 企业级 SATA-II:500GB/750GB/1000GB/2000GB 7.2K RPM
	单机最大磁盘数量	16
	系统最大磁盘数量	80
管理系统	中心化管理	中心化的图形管理软件
	管理方式	RS232、WebGUI、SANManager、CLI、SNMP、OPAS
高级功能	多路径访问	支持
	NAS 功能	文件共享、远程复制（异步）
	传输协议	支持 CIFS、NFS、iSCSI 等
	其他功能	统一帐户管理、存储分区、自动介质巡检、预先数据迁移、RAID 级别在线迁移、LUN 在线扩容
兼容性	操作系统支持	Windows、Linux、AIX、HP-UX、Solaris 等
机箱系统	电源模块	2×450W
	散热模块	2+2
	单柜尺寸	130mm Hx446mm Wx461mm D （3U 高/19 英寸宽/16 盘位）
环境规范	电气规范	电气参数：100V AC / 8A 或 240V AC / 4A（自适应）；47Hz~63Hz
	温度指标	工作态 5℃~40℃
	相对湿度	工作态 5%~95%
	海拔高度	0~10000 英尺
产品认证	认证	CE, FCC Class B, VCCI, BSMI, CB, KCC, C-Tick, UL/cUL, TUV
外观	图片参考	

联鼎 **LDS I1600S**

新一代 iSCSI/NAS “绿色之星”



上海联鼎软件技术有限公司

上海市灵岩南路 295 号上海浦东软件园三林世博分园 19 号楼 2 层

Tel: 021-50187100 50187030 **服务热线: 800-820-1776**

www.landersoft.com www.landercluster.com