

山东威海档案局备份存储一体机

客户简介:

威海市档案馆于 1990 年 5 月开始设计, 1990 年 10 月破土动工, 1991 年 11 月竣工。档案馆占地面积 11.8 亩, 建筑面积为 3706 平方米, 总投资 450 万元。1996 年机构改革时, 威海市档案馆升格为正处级单位, 改为以档案馆为主体, 同时挂档案局的牌子, 人员编制 20 人。现有人员大专以上学历程度的 20 人, 占 95%。

项目背景:

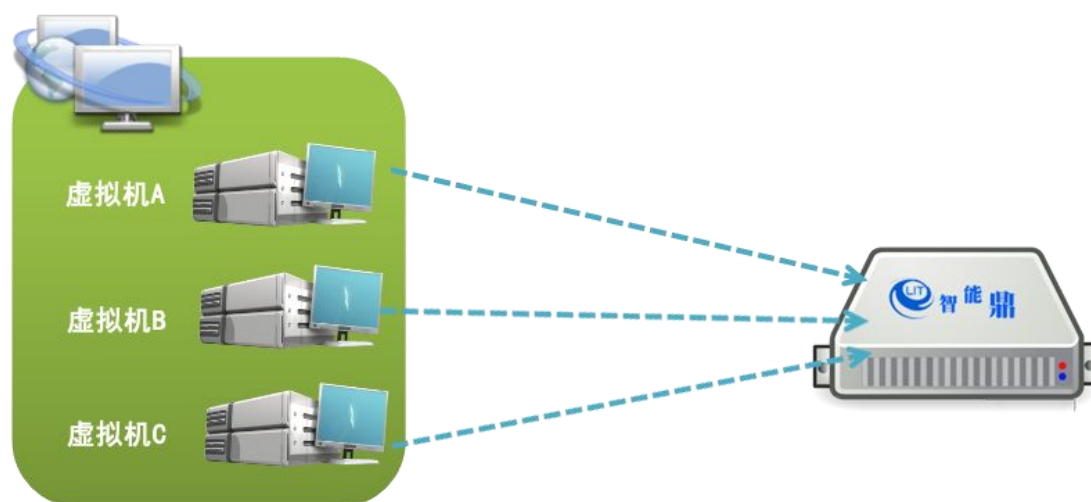
在大数据时代背景下, 企业 IT 环境愈发复杂, 政府部门信息环境显得尤为重要。威海市档案局(馆)内设三科一室, 即办公室、编研科、业务指导科、档案管理科。联鼎根据以往经验决定给威海档案局安装备份存储一体机来解决客户之前备份环境中存在的各种问题, 提高各类存储和备份的效率, 切实达到保护生产数据这个目标而建立的。

方案预览:

备份鼎作为国内领先的保障核心业务数据与应用安全的设备, 它将备份功能与高性能的硬件设备集成于一体, 突破了传统业务系统软硬件分离式部署的模式, 大大减低了系统部署的难度和操作复杂度, 极大地提高了系统整体可靠性, 使用户真正体验到"数据安全、简单易用"的效果。

文件系统备份

支持 UNIX、Linux 和 Windows 等系统的在线备份, 支持完全、增量、差分等备份类型。能够自主设定文件备份和恢复策略, 在数据出错时可将数据恢复到指定位置。软件具有灵活的数据分类手段, 使用户的数据存放更加有序。



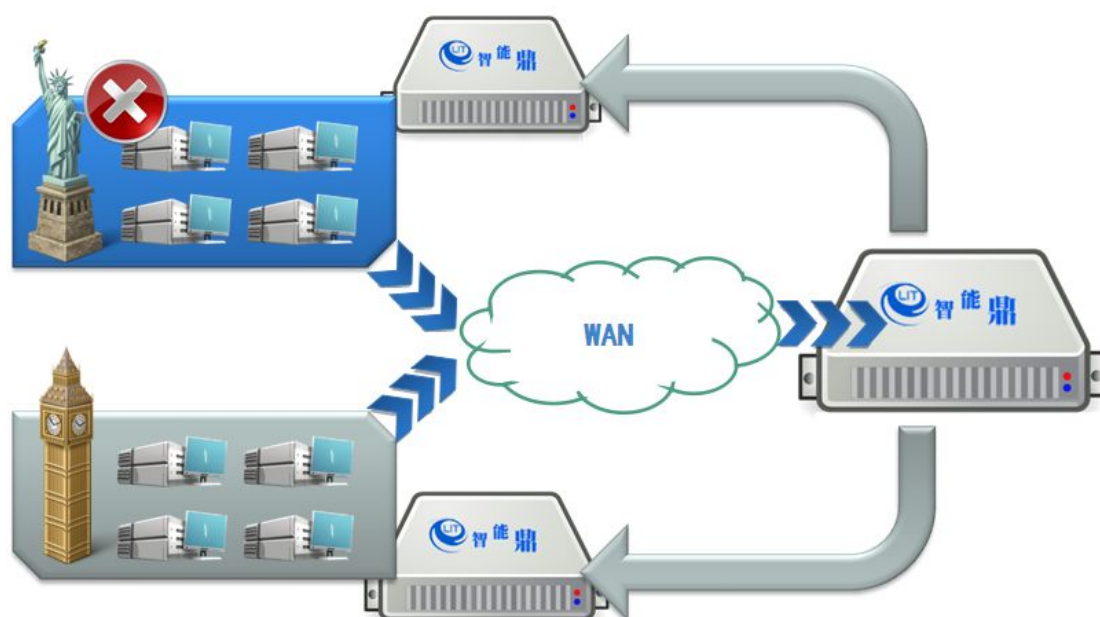
完善的系统管理

备份软件用简单有效的手段实现系统管理, 可以自由设定用户权限、提供方便的查询手段、提供灾难恢复特性、支持系统自身数据的备份及恢复、具有完整的系统日志。这些完善的系统管理功能可以帮助您将数据和系统的恢复工作简化, 保障了系统的安全性。

高效远程数据传输

备份鼎不仅能够提供本地集中备份, 同时提供异地数据灾备功能。通过采用源数据压缩处理

技术减少网络通信量，实现了最大化的备份和恢复性能，最大限度地增加数据吞吐量。其采用的主要技术包括：双向数据传输缓冲、断点续传、传输信道数据压缩技术、可靠的数据校验和纠错、传输流量控制等。



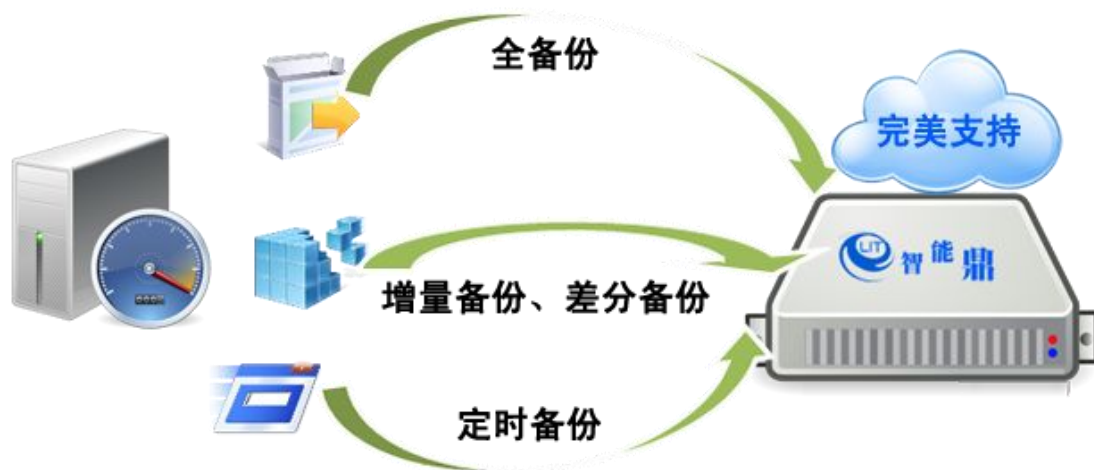
虚拟机备份

备份鼎通过 Storage API 支持 VMWare vCenter 及 ESX 全系列平台，可以对其中的虚拟机进行块级的数据备份，备份方式包括：完全备份、增量备份及差异备份。同时在用户进行恢复时，通过内置的 VDDK 支持模块对备份的卷进行分析，采用最优方式对数据进行快速恢复，大大提高了数据恢复效率为用户赢得了宝贵的系统恢复时间。

方案优势：

完善的管理策略

备份鼎提供丰富和完善地数据备份策略，包括定时备份、完全备份、增量备份、差分备份等，以便最大限度的满足用户对数据备份的需要。同时还支持对已经备份的文件进行检索并选取单个文件恢复，支持根据时间点选择恢复数据库，不论进行的是完全备份还是增量备份均自动实现数据合并。



重复数据删除

备份鼎将数据集划分成数据块并将相同的数据块进行消除重复，减少了存储系统容量。采用“重复删除”技术，一般情况可将存储的数据缩减为原来的 1/20，对于备份系统甚至可达到 1/200，从而节省出更多的存储空间。

日志管理

所有针对备份鼎的操作都会被记录到独立的日志系统中。日志系统的访问由独立权限的管理员负责，操作人员和系统管理员无权针对日志进行检索和修改，从而在根本上保证了使用者、操作者、审计者之间的三权分立。备份鼎的所有联机日志包括多种网络和链路控制协议的使用情况，以及透过网络服务登入系统的在线用户联机信息等，让您能够容易管理并掌握所有的详细状况。

联鼎此次又一次与市档案局合作，成功地为联鼎与各地政府间合作翻开新篇章。