

- 服务支持
- 下载中心
- 用户及渠道专区
- 教程与技巧
- 常见问题 FAQ
- 白皮书与文档
- 反馈问题
- 联系技术支持

相关链接



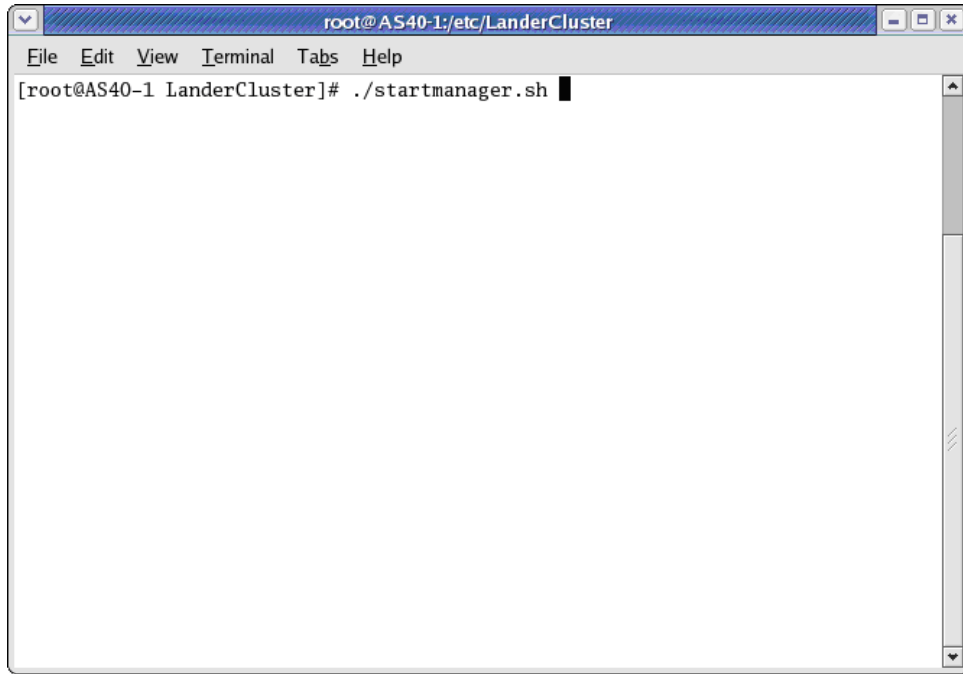
**用户及渠道中心**  
联鼎为我们的用户及渠道合作伙伴提供更好服务的平台

**教程&技巧**

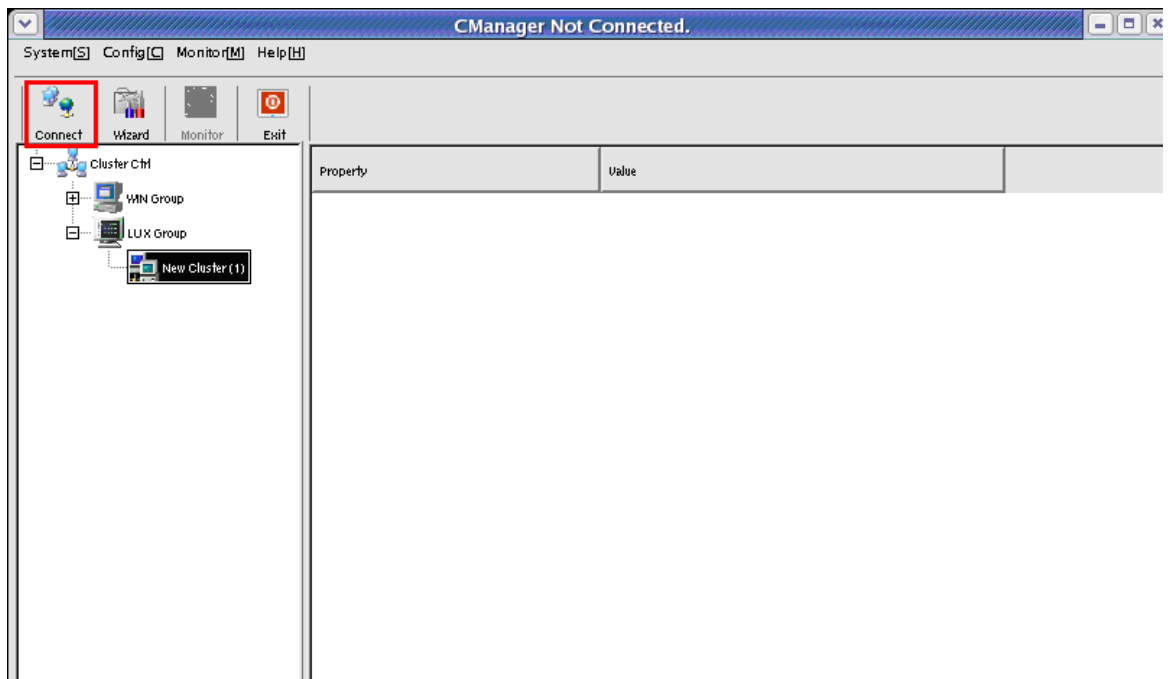
迅速学会使用联鼎产品

LanderCluster 4.0 For Linux注册说明

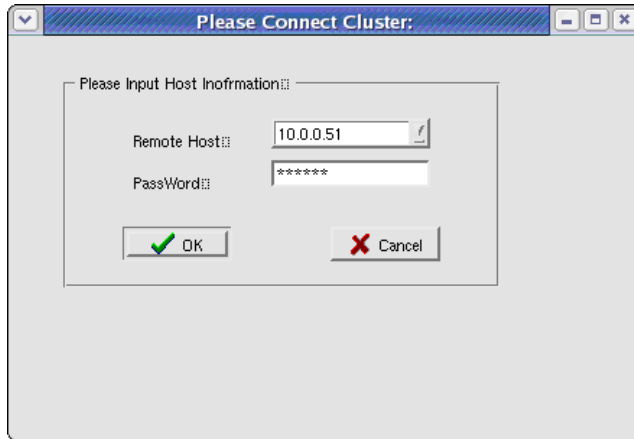
1. 进入集群安装目录 (/etc/LanderCluster)，执行脚本startmanager.sh启动集群管理器



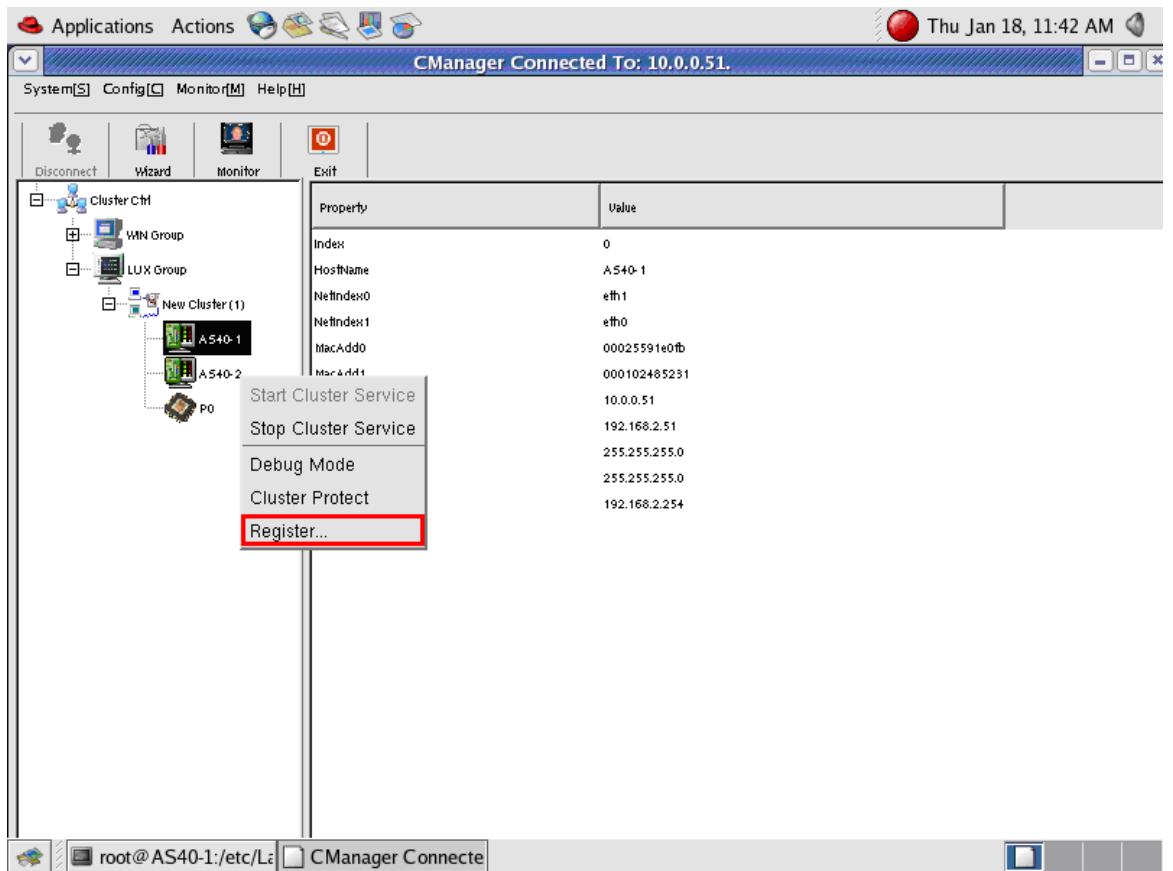
2. 双击集群名进行连接



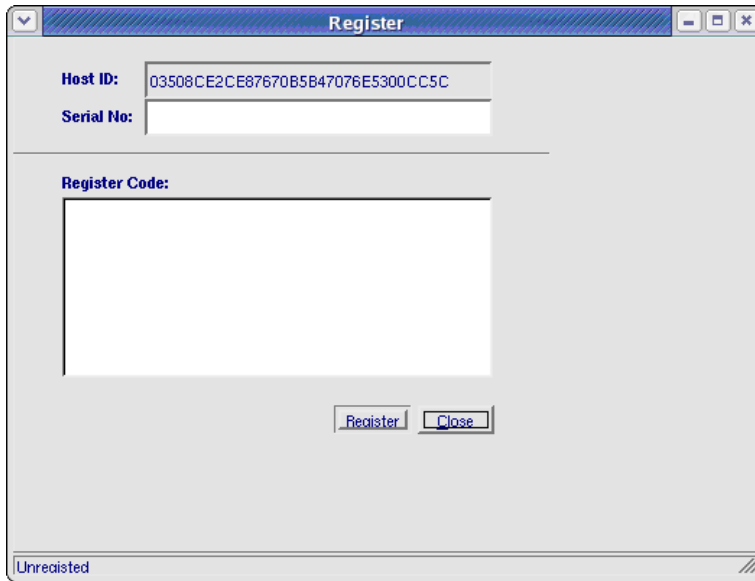
3. 输入节点名及其root密码（暂时为空），连接集群



4. 右键需要注册的节点，点“Register”



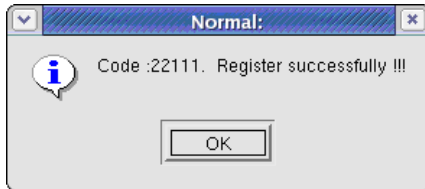
5. 弹出如下注册对话框。请copy记录下本机的Host ID（若无Host ID，点击“Register”按钮并关闭该窗口，再次打开时即可重新生成）。用同样方法获取其他节点的Host ID。



The Register dialog box contains the following fields and buttons:

- Host ID:** 03508CE2CE87670B5B47076E5300CC5C
- Serial No:** (empty field)
- Register Code:** (large empty text area)
- Buttons:** Register, Close
- Status:** Unregistered

6. 将软件注册所需登记信息提交给厂商，获取序列号（Serial No）以及注册码（Register Code）后，在如上注册对话框中输入这两项并点击“Register”按钮完成产品注册。若注册成功，则会弹出如下提示框。

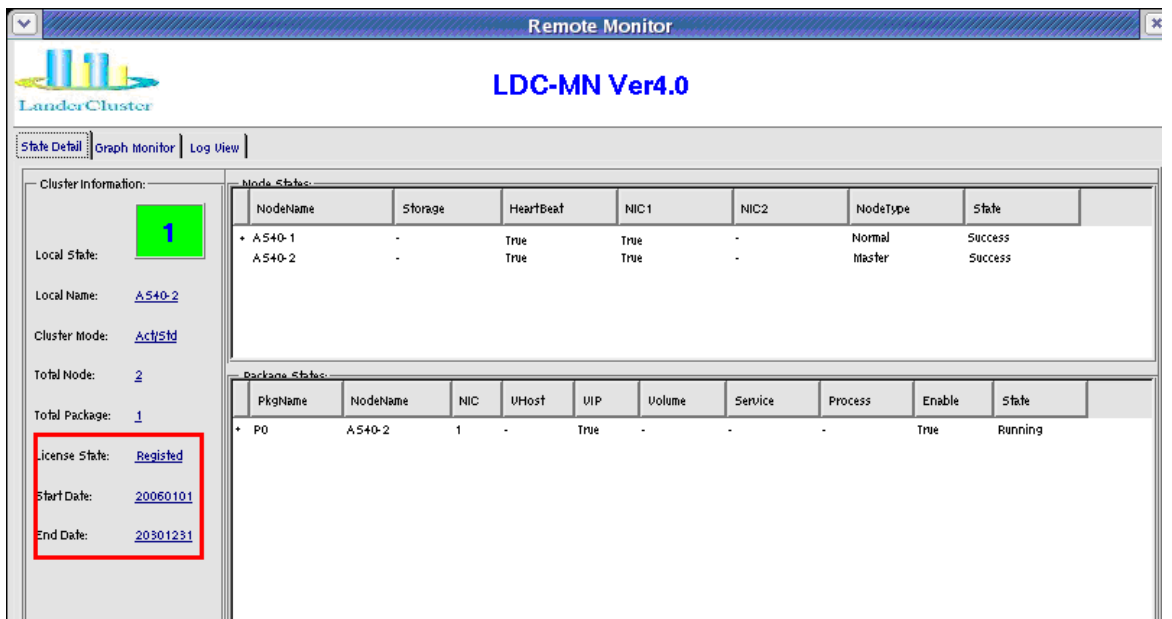


The Normal: dialog box displays the following message:

Code :22111. Register successfully !!!

**Button:** OK

7. 注册成功的节点，在其监视界面左侧将会显示其有效日期



The Remote Monitor interface shows the following information:

**Cluster Information:**

- Local State:
- Local Name: [A540-2](#)
- Cluster Mode: [Act/Std](#)
- Total Node: 2
- Total Package: 1
- License State: [Registered](#)
- Start Date: [20060101](#)
- End Date: [20301231](#)

**Node States:**

NodeName	Storage	HeartBeat	NIC1	NIC2	NodeType	State
A540-1	-	True	True	-	Normal	Success
A540-2	-	True	True	-	Master	Success

**Package States:**

PkgName	NodeName	NIC	UHost	UIP	Uolume	Service	Process	Enable	State
P0	A540-2	1	-	True	-	-	-	True	Running

