

服务支持
下载中心
用户及渠道专区
教程与技巧
常见问题 FAQ
白皮书与文档
反馈问题
联系技术支持

相关链接



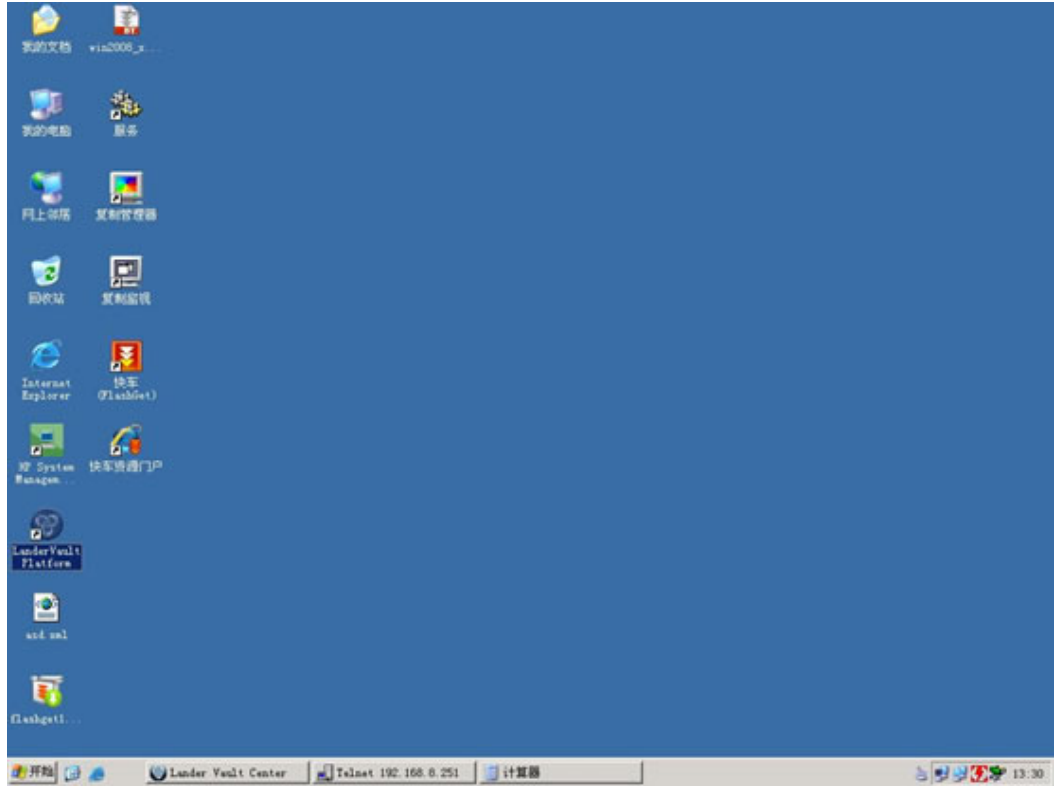
**用户及渠道中心**  
 联鼎为我们的用户及渠道合作伙伴提供更好服务的平台

**教程&技巧**

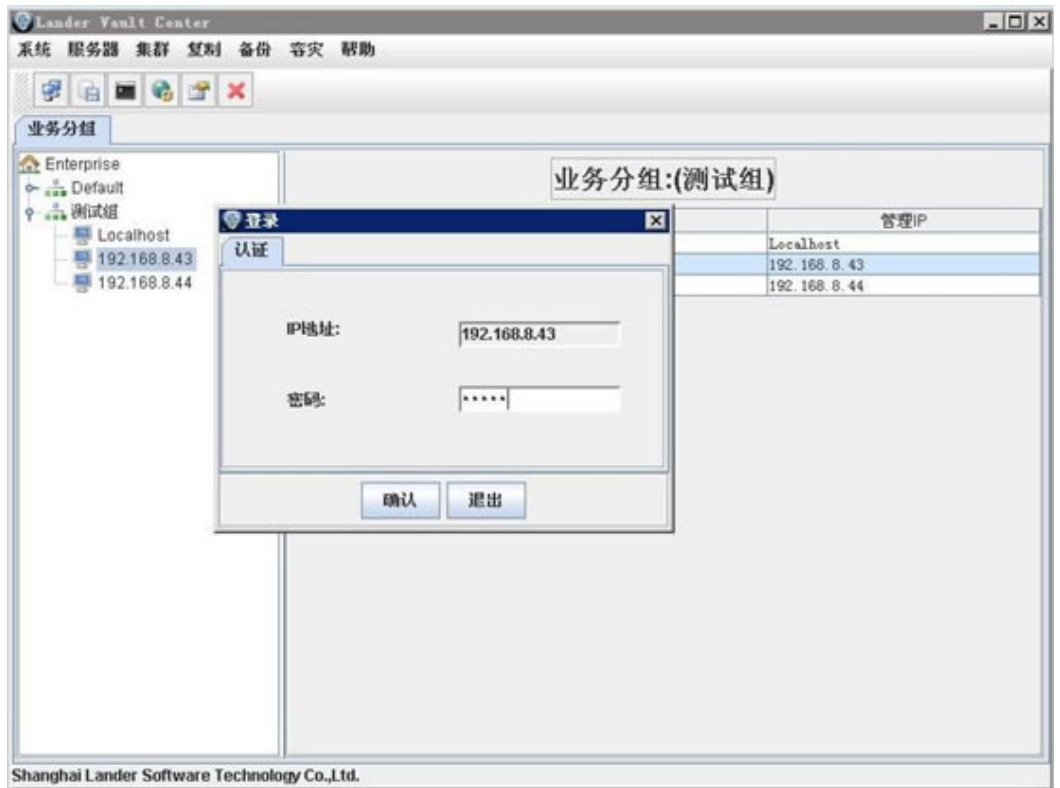
迅速学会使用联鼎产品

LanderCluster 6.0 For Windows注册说明

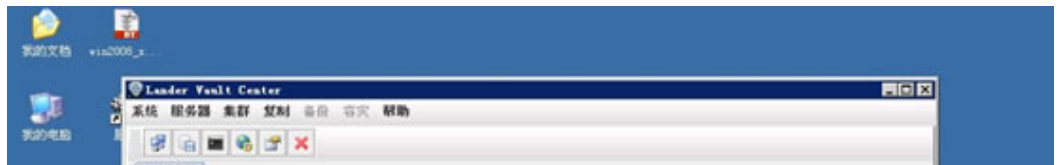
1. 首先双击桌面快捷方式“LanderVault Platform”

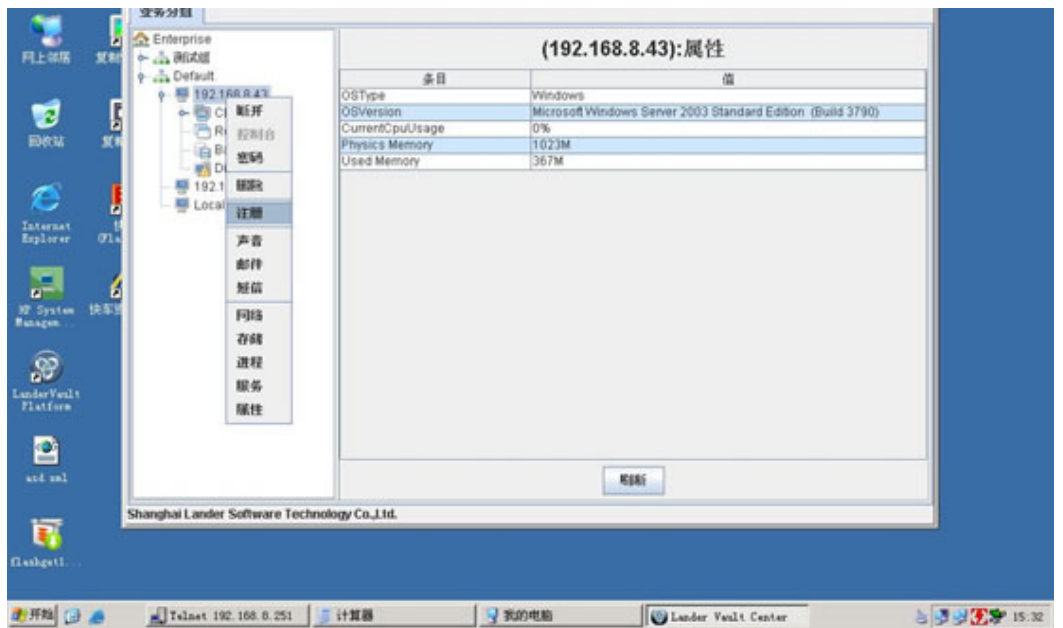


2. 启动Vault管理界面后，选择进入已建立的工作组，双击登录到未注册节点服务器

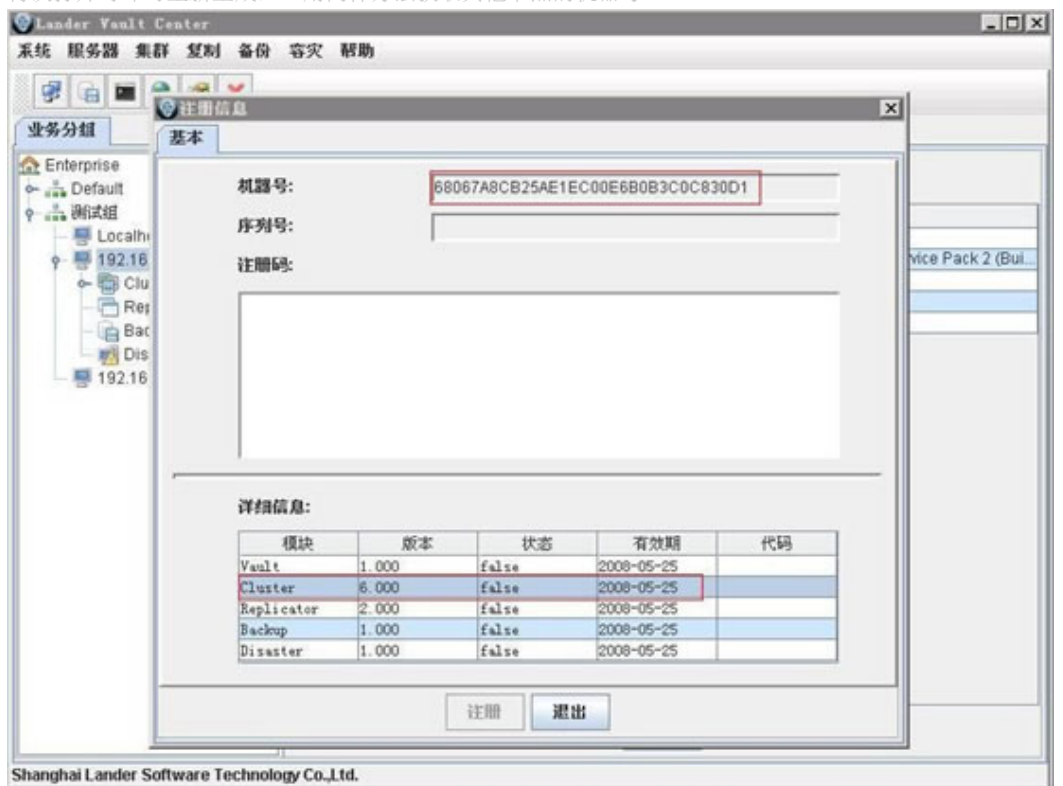


3. 右键点击节点服务器，选择“注册”





4. 弹出如下注册信息对话框。请复制记录下本机的机器号（若无机器号，点击“注册”按钮并关闭该窗口，再次打开时即可重新生成）。用同样方法获取其他节点的机器号。



5. 将软件注册所需登记信息提交给厂商，获取注册码后，输入并点击“注册”按钮完成产品注册。若注册成功，则会弹出如下提示框。





6. 注册成功的节点，在“详细信息”栏下有对应的模块有效日期

